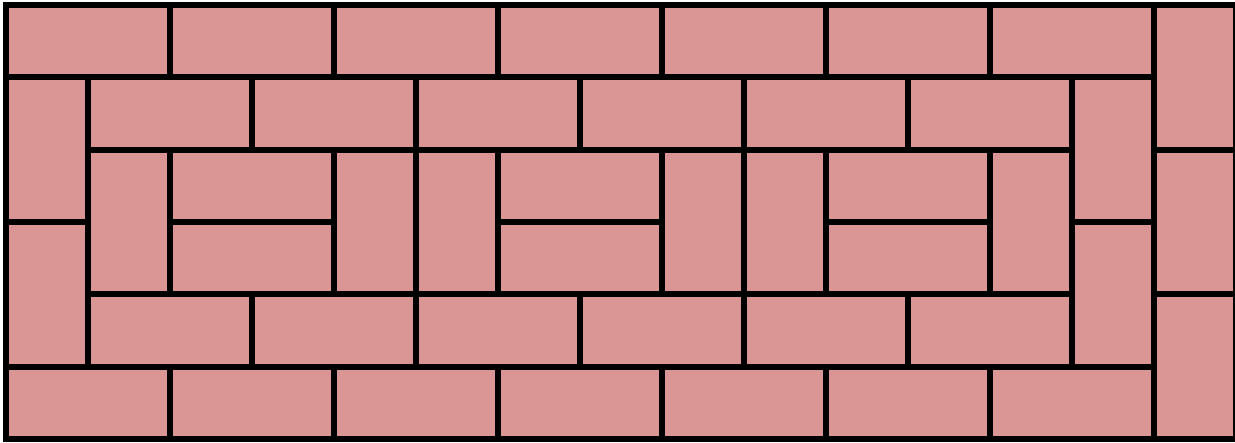
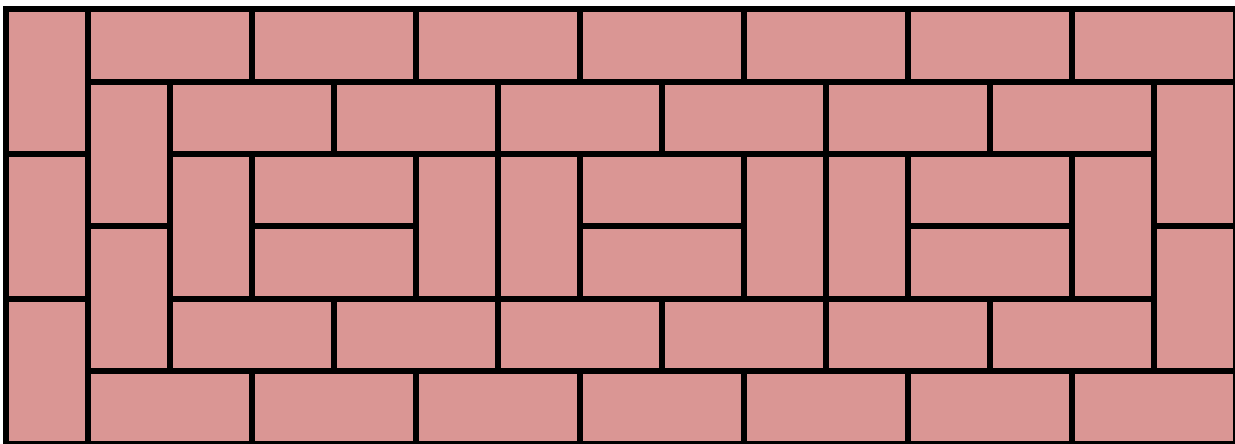


0 45 кирпичей

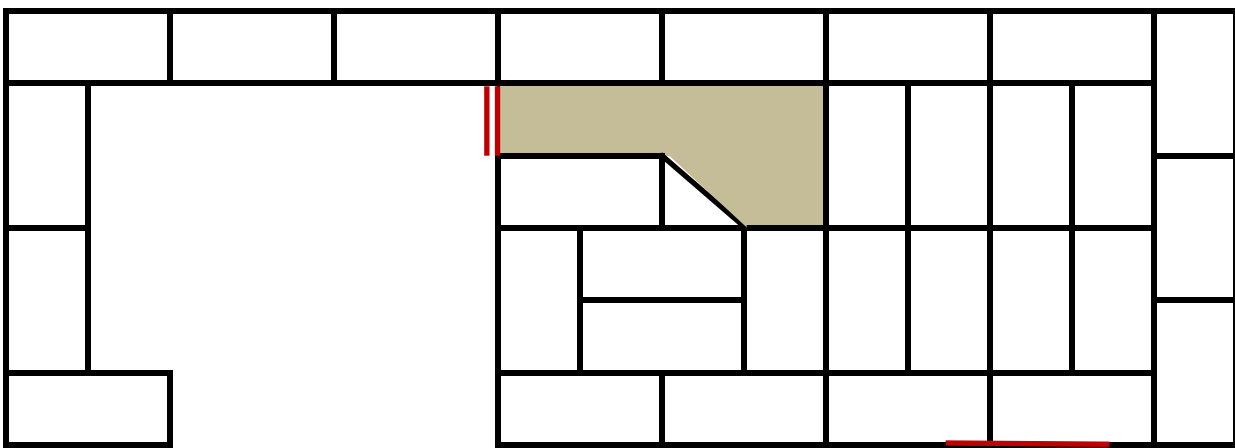


1 45 кирпичей

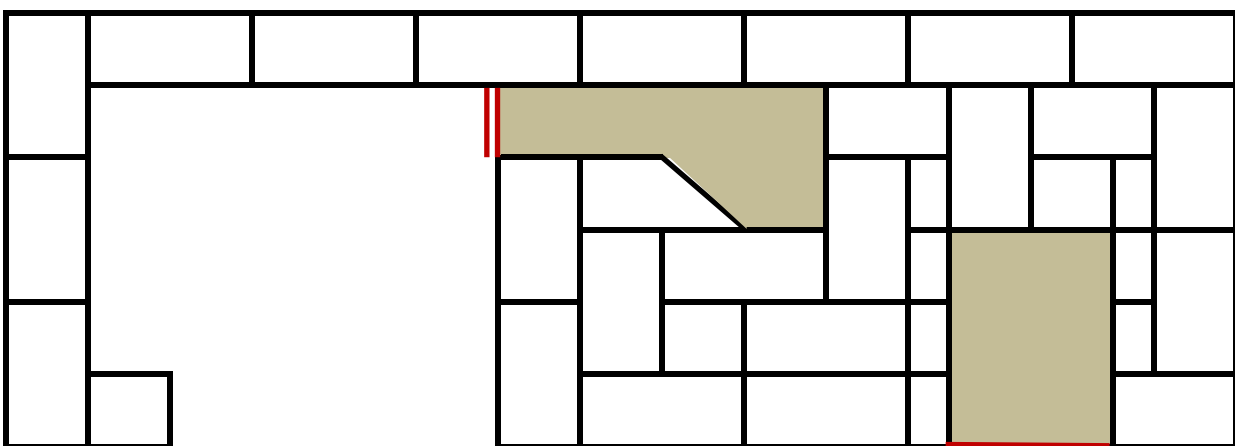


2 31 кирпич

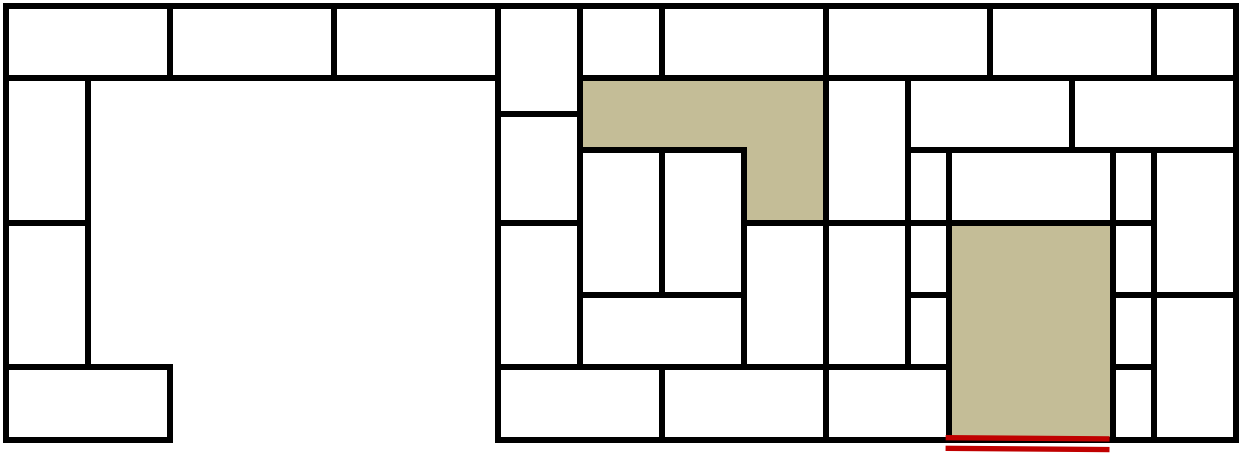
640 мм



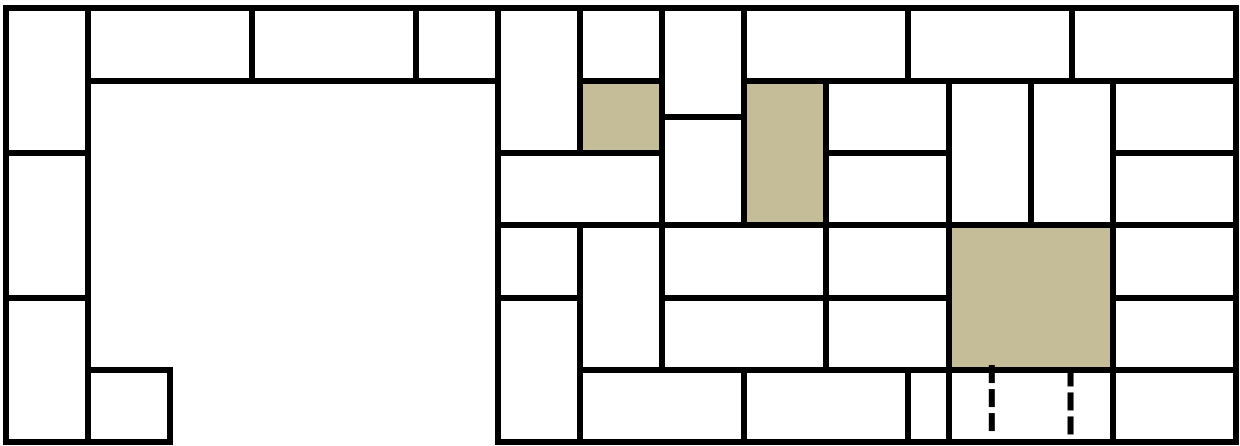
3 33 кирпича



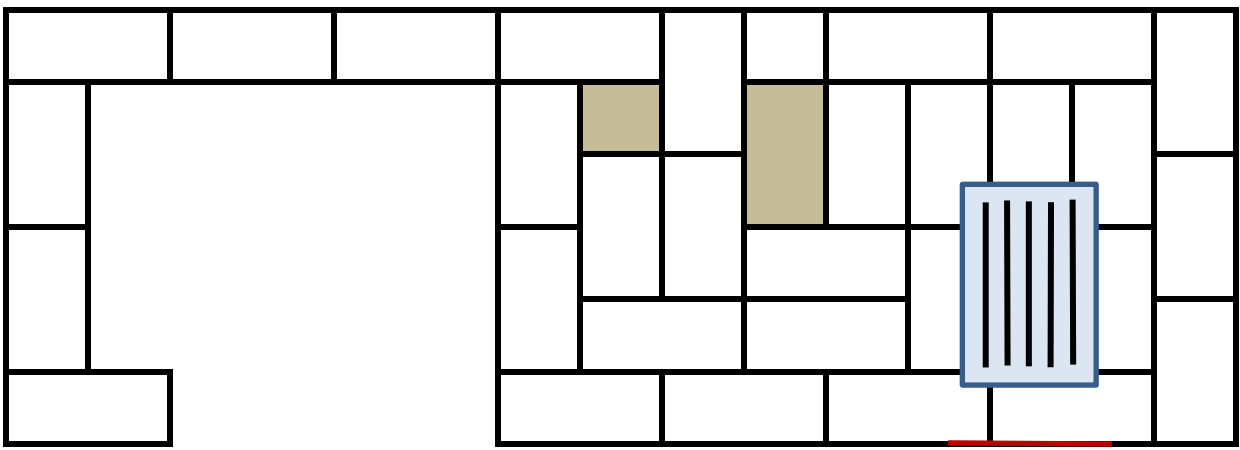
4 27 кирпичей



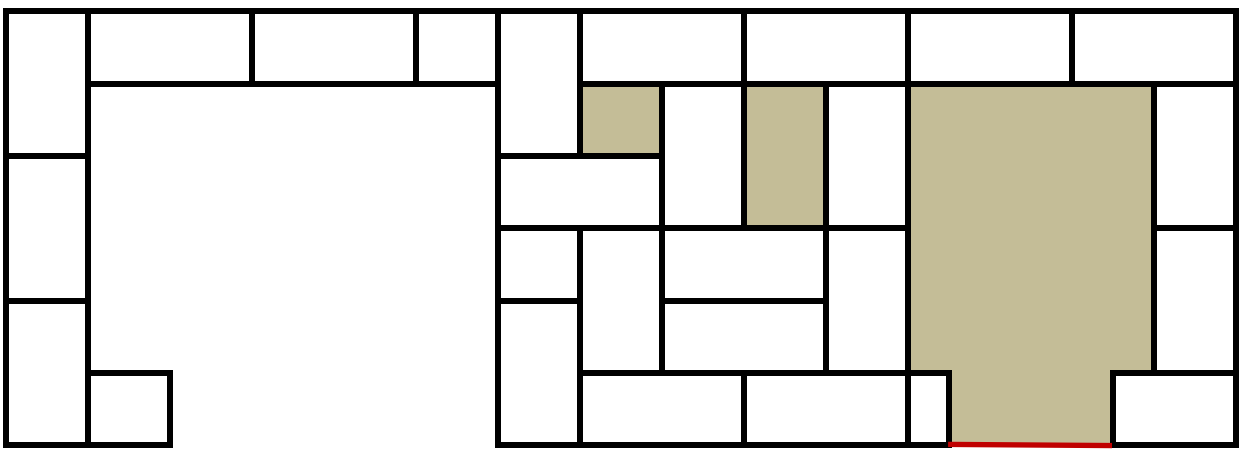
5 33 кирпича



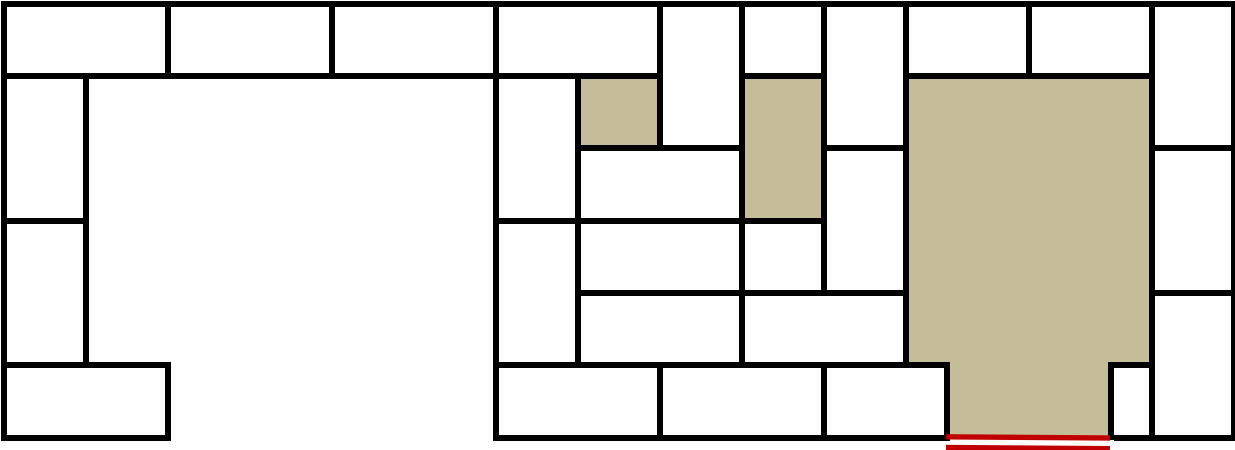
6 31 кирпич



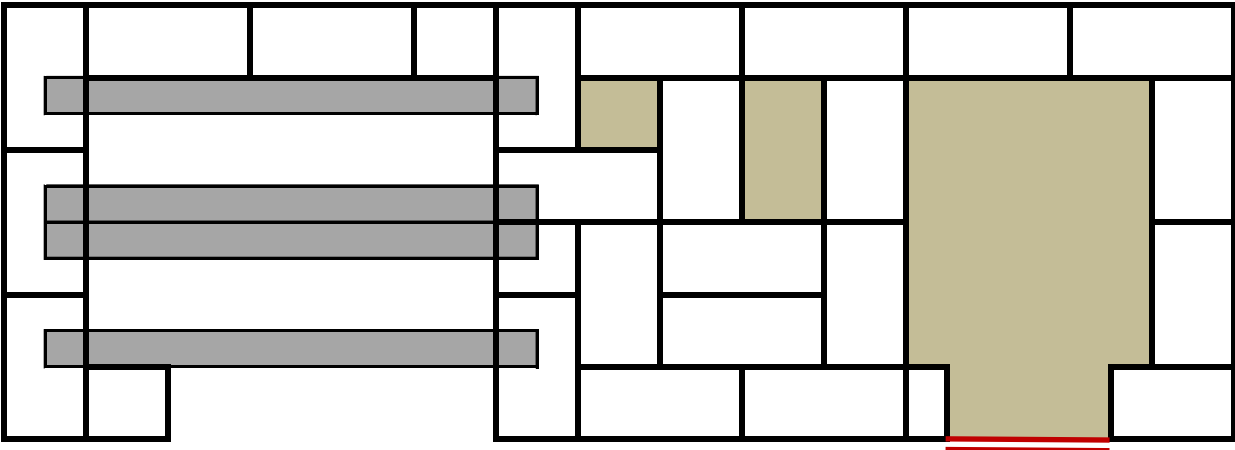
7 25 кирпичей



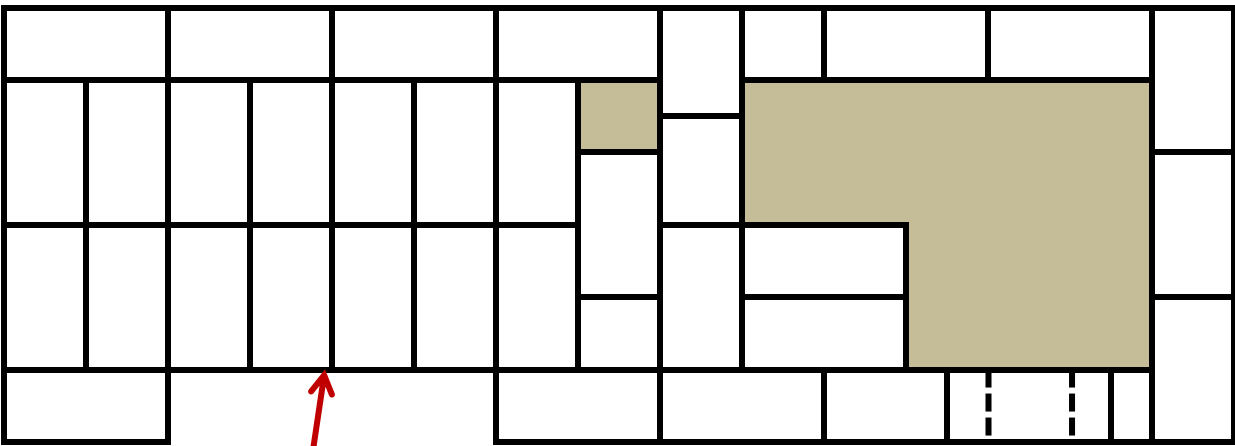
8 25 кирпичей



9 25 кирпичей, 4 уголка

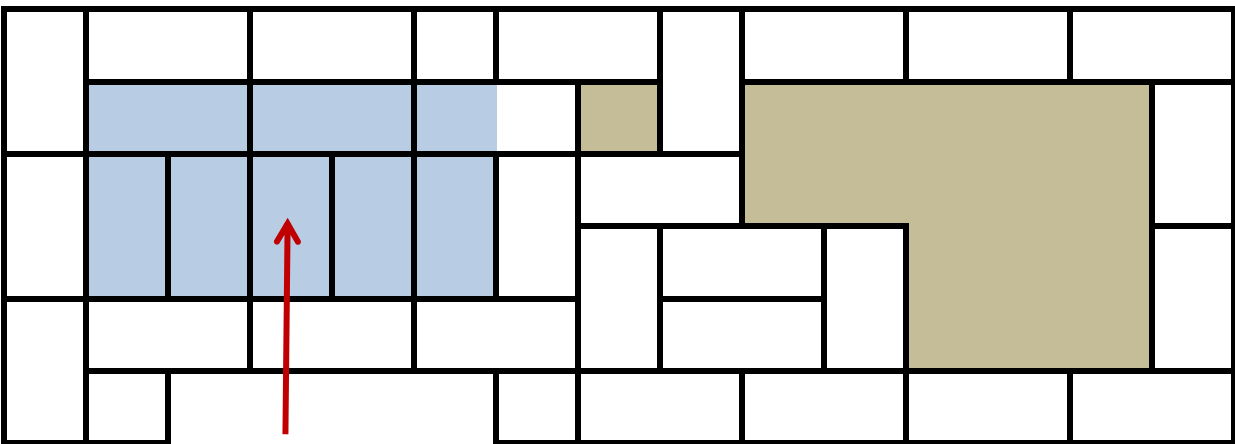


10 36 кирпичей



вопрос: как спрятать уголок? Без арки.

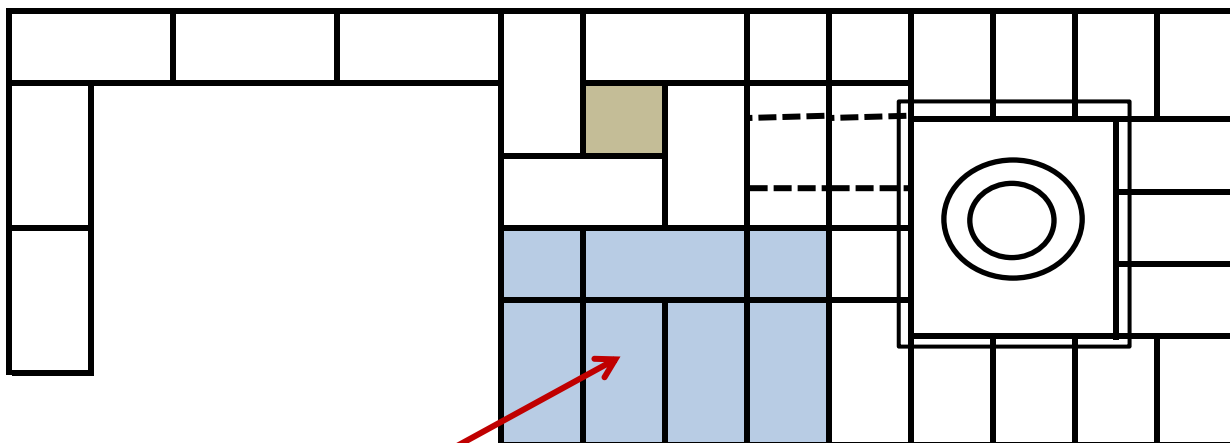
11 32 кирпича



зона углей

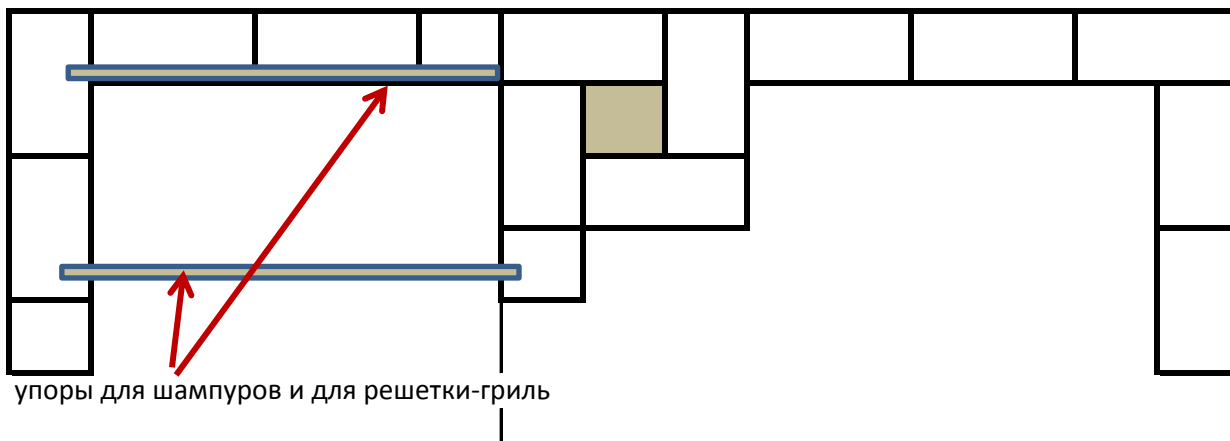
12 32 кирпича

плита 410 x 360



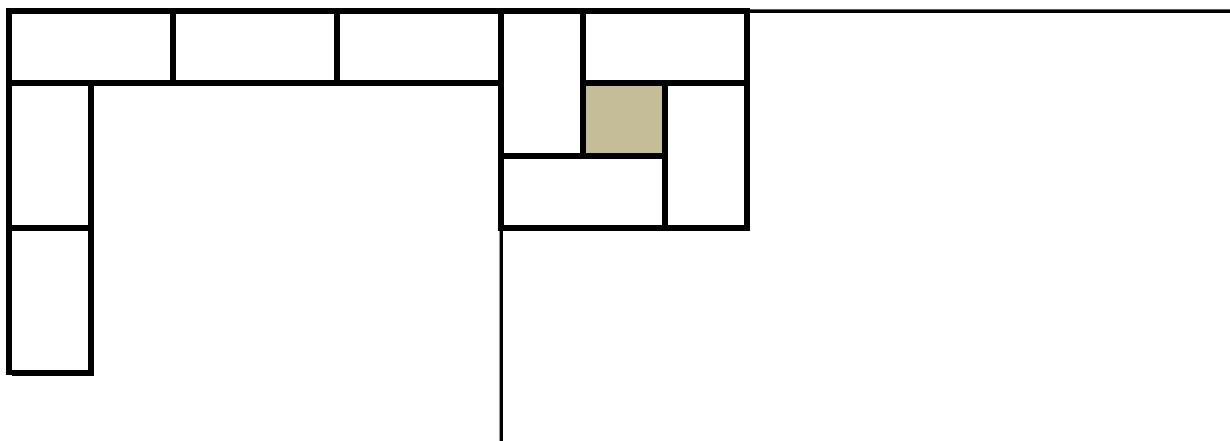
рабочая зона - "стол"

13 14 кирпичей



упоры для шампуров и для решетки-гриль

14 9 кирпичей



Кирпич шамотный ШБ (ША)-5 : 230x65x114 мм, 3,5 кг.

Кирпич шамотный ШБ (ША)-8 : 250x65x124 мм, 4,2 кг.

Кирпич печной полнотелый : 250x65x120 мм, 3,7 кг.

ширина кладки со швами 10 мм для ШБ-8 - 5-8 мм (мертель)
8 рядов

посадочные размеры

дверца поддувальная - 140x250 мм

дверца топочная - 215x250 мм

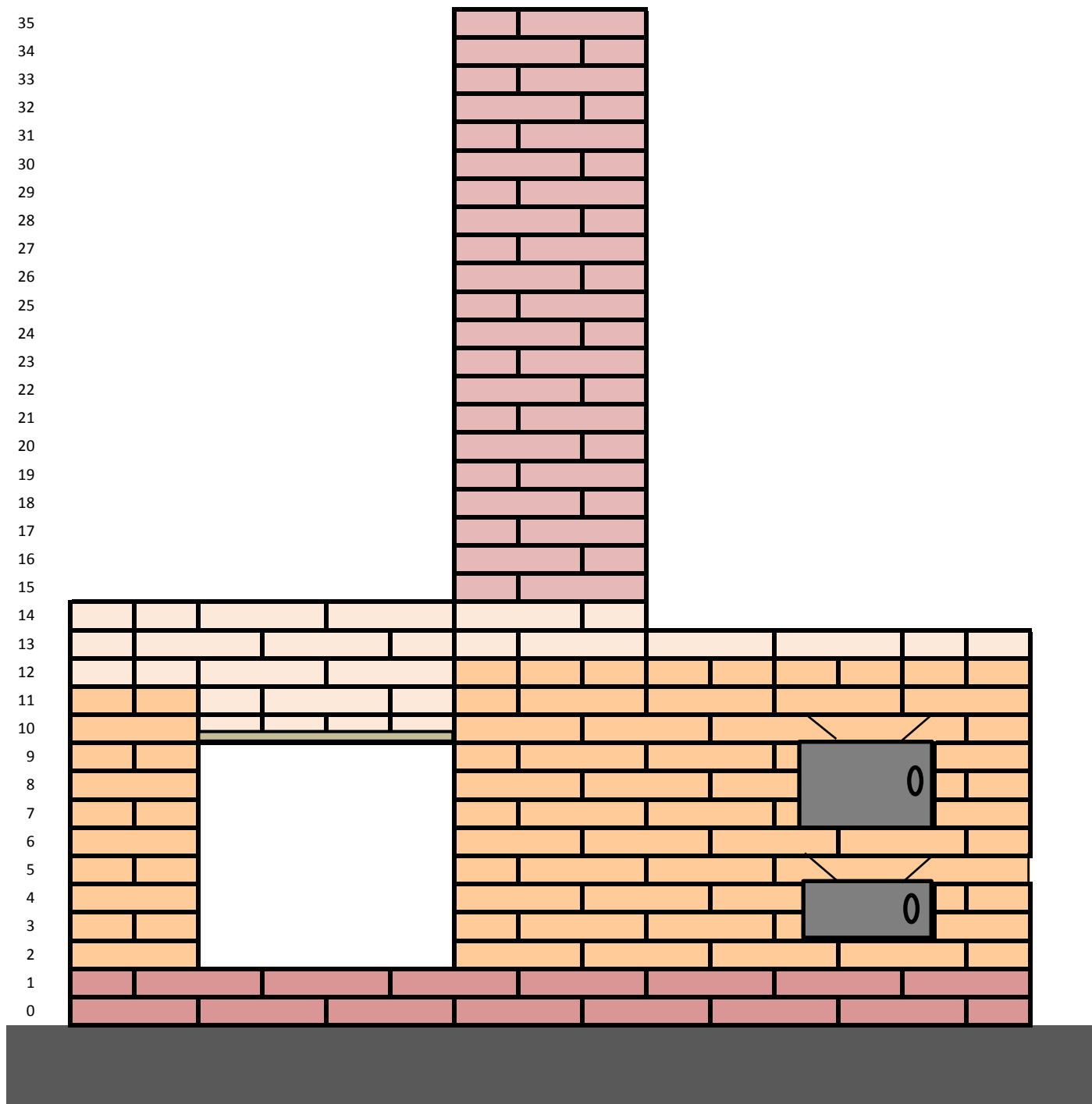
дверца прочистная - 140x140 мм

Решетка колосниковая РУ-2Л 200x300 мм

Плита одноконфорная П 1-3 ДхШ, мм: 410x340

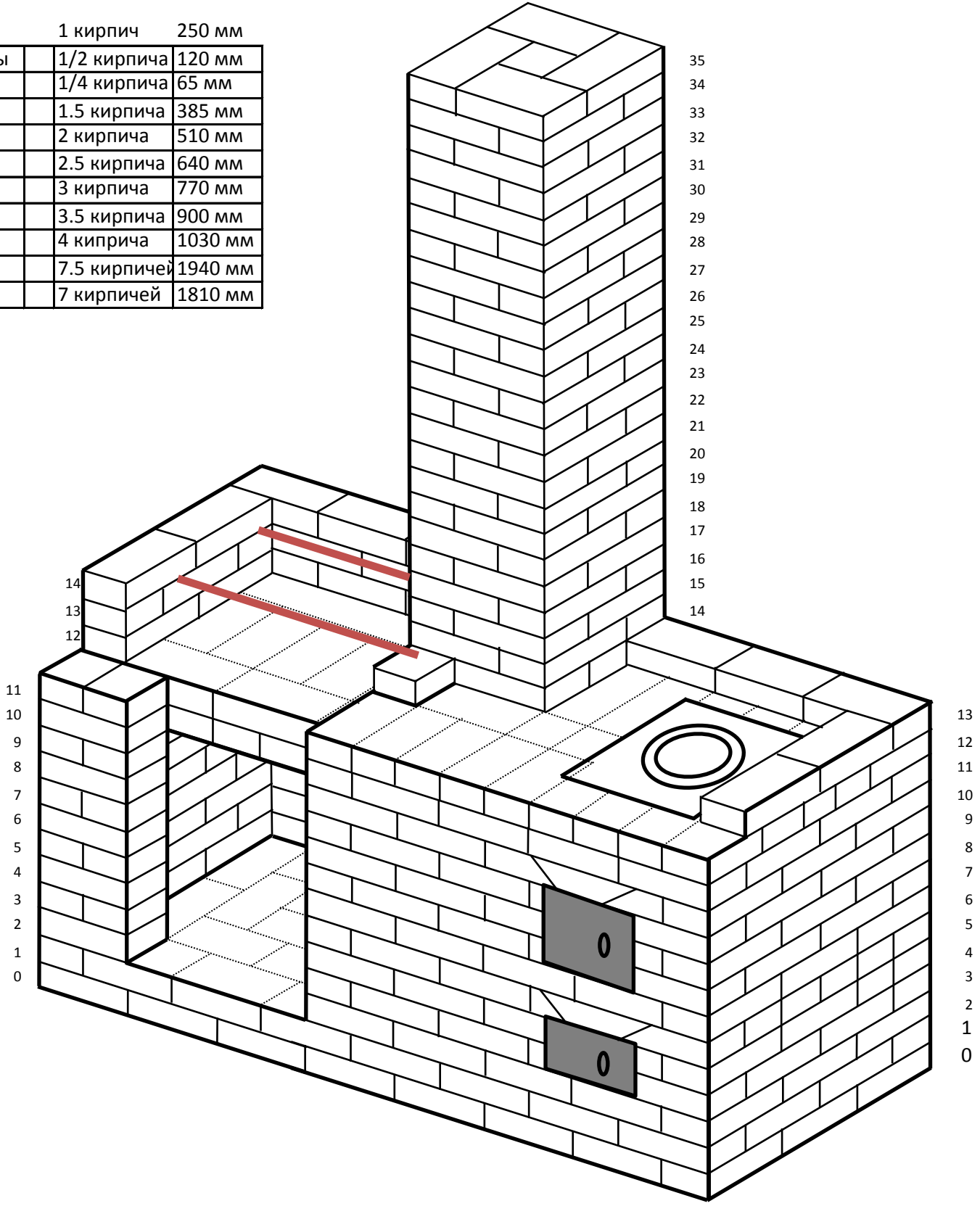
толщина кладки

1	65 мм
2	138 мм
3	211 мм



1 кирпич 250 мм

швы	1/2 кирпича	120 мм
0	1/4 кирпича	65 мм
1	1.5 кирпича	385 мм
1	2 кирпича	510 мм
2	2.5 кирпича	640 мм
2	3 кирпича	770 мм
3	3.5 кирпича	900 мм
3	4 кирпича	1030 мм
7	7.5 кирпичей	1940 мм
6	7 кирпичей	1810 мм



вопрос: как спрятать уголок?

