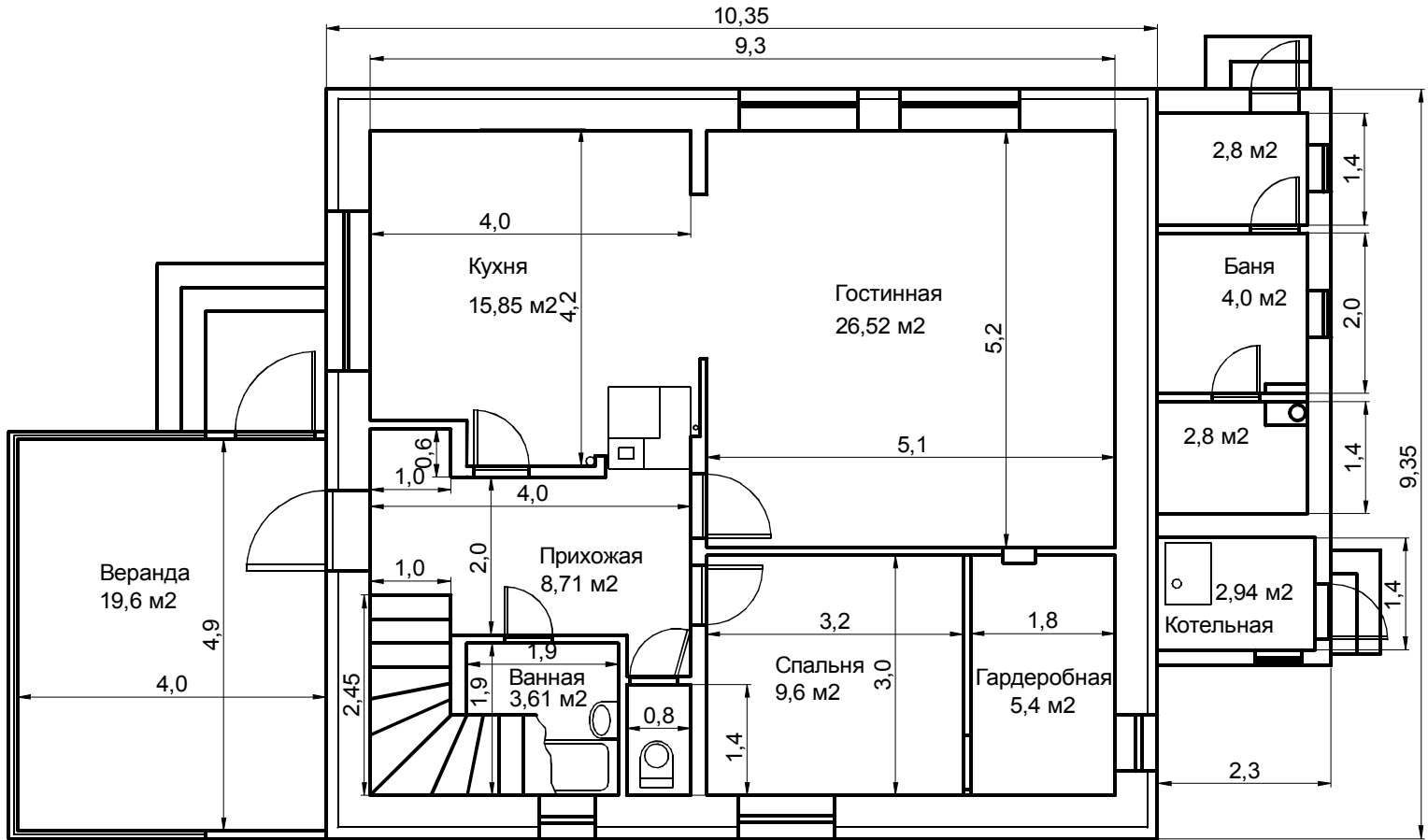
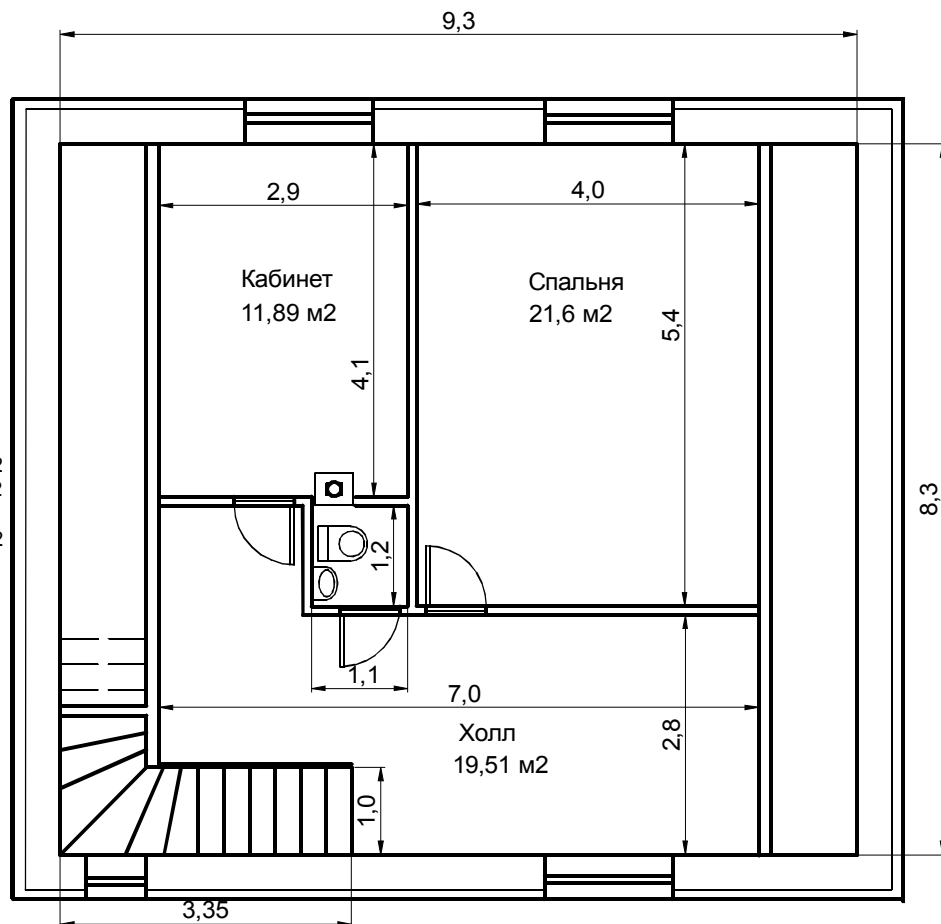


Проект одноквартирного жилого дома с мансардой.
Первый этаж.



Проект одноквартирного жилого дома с мансардой.
Мансарда.



Гостиная	- 26,52м2
Спальня	- 9,6м2
Гардеробная	- 5,4м2
Кухня	- 15,85м2
Прихожая	- 8,71м2
Ванная	- 3,61м2
Туалет	- 0,96м2
Лестница	- 4,8м2
Спальня (м)	- 21,6м2
Кабинет (м)	- 11,89м2
Туалет (м)	- 1,32м2
Холл (м)	- 19,51м2
Баня	- 9,6м2
Котельная	- 2,94м2
Веранда	- 19,6м2

Общая площадь дома	- 129,77м2
Жилая площадь дома	- 69,61м2
Общая площадь подсобных помещений	- 32,14м2